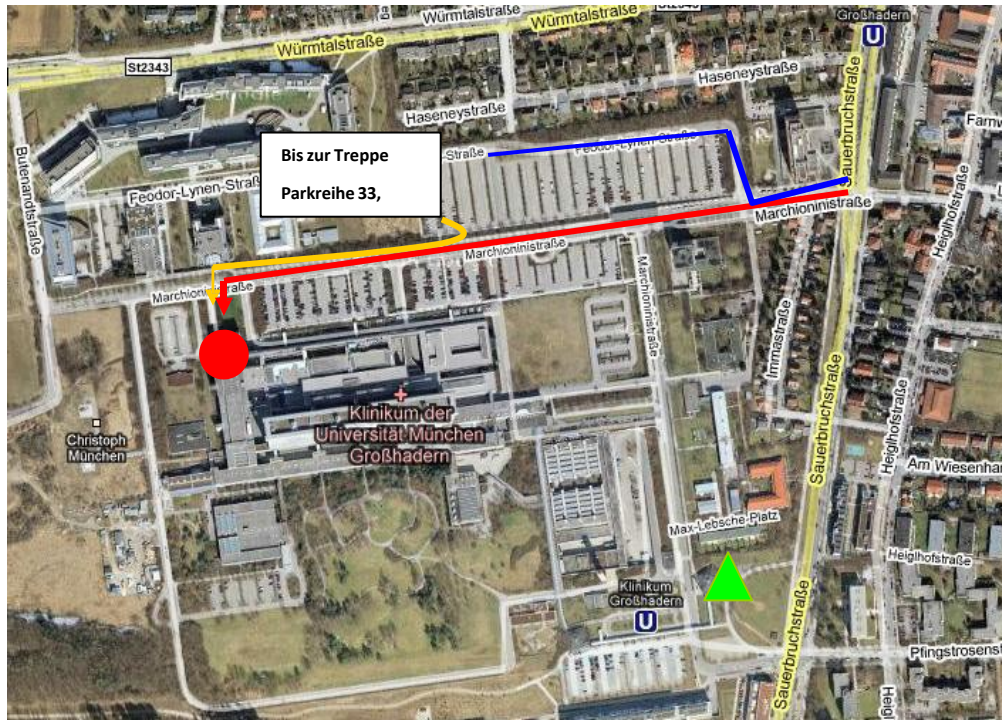


Anfahrtsskizze für Pkw / Wichtige Informationen

Anfahrtsskizze und -beschreibung für Pkw

Anschrift:

Konferenzzentrum im Hörsaaltrakt
Klinikum Großhadern LMU
Hörsaalgebäude
Marchioninistraße 15
81377 München



● = Hörsaalgebäude

Anfahrtsbeschreibung:

Alle Parkplätze sind kostenpflichtig!

Parkplätze finden Sie auf dem **Parkplatz für Besucher/Patienten/Personal (BILD 2)**.

Für Standpersonal und Teilnehmer:

Bitte ordnen Sie sich rechts ein, um auf dem **Parkplatz für Besucher/Patienten/Personal (BILD 1) zu parken**. Am Ende des Parkplatzes auf Höhe Parkplatzreihe 33/34 (BILD 2) befindet sich links eine Treppe. Sie erreichen mit wenigen Schritten den Hörsaaltrakt des Klinikums Großhadern.

BILD 1 – Einfahrt Marchioninistraße

Anlieferung und Aufbau:

Geradeaus – bis zum Hörsaaltrakt – auf der linken Seite.

Ohne Aufbau:

Rechts auf den Parkplatz für Besucher/Patienten/Personal.



BILD 2 – Parkreihe 34 – Treppe hoch, dann rechts den Weg entlang bis zum Hörsaaltrakt.

